



登革熱

Dengue fever

病毒組:陳珮如

UCL

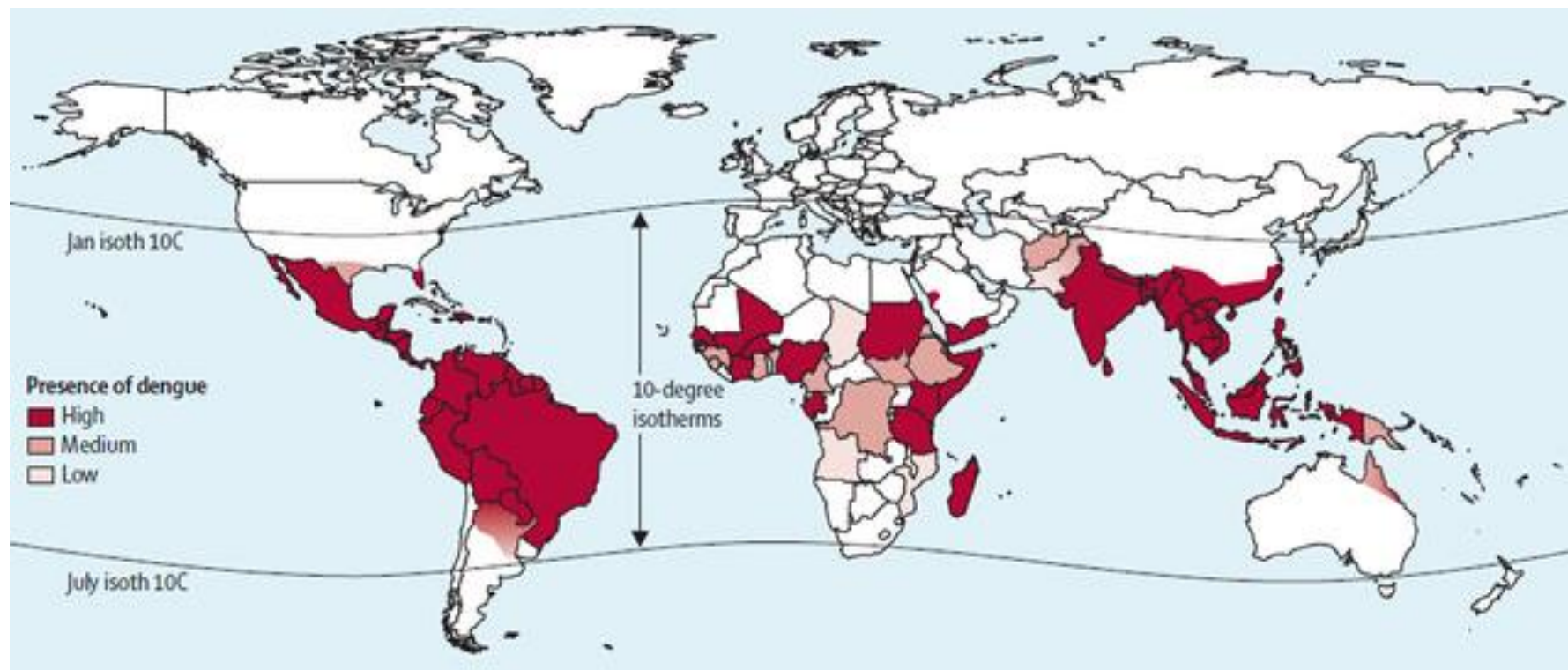


定義

- 登革熱

- 登革病毒是經由蚊子傳播，所引起的急性傳染病，分為 I、II、III、IV 四種血清型，每一型都具有感染致病的能力。
- 不同型病毒交叉感染，或是慢性疾病，易發展成登革熱重症
- dengue 可能源自非洲東部 Swahili 地區土著的 “Ki-denga Pepo” 一詞，惡靈造成的疾病。

登革熱的好發地區 集中在熱帶、亞熱帶





全球對咧等 登革熱疫情高峰期來了！

全球
擴散

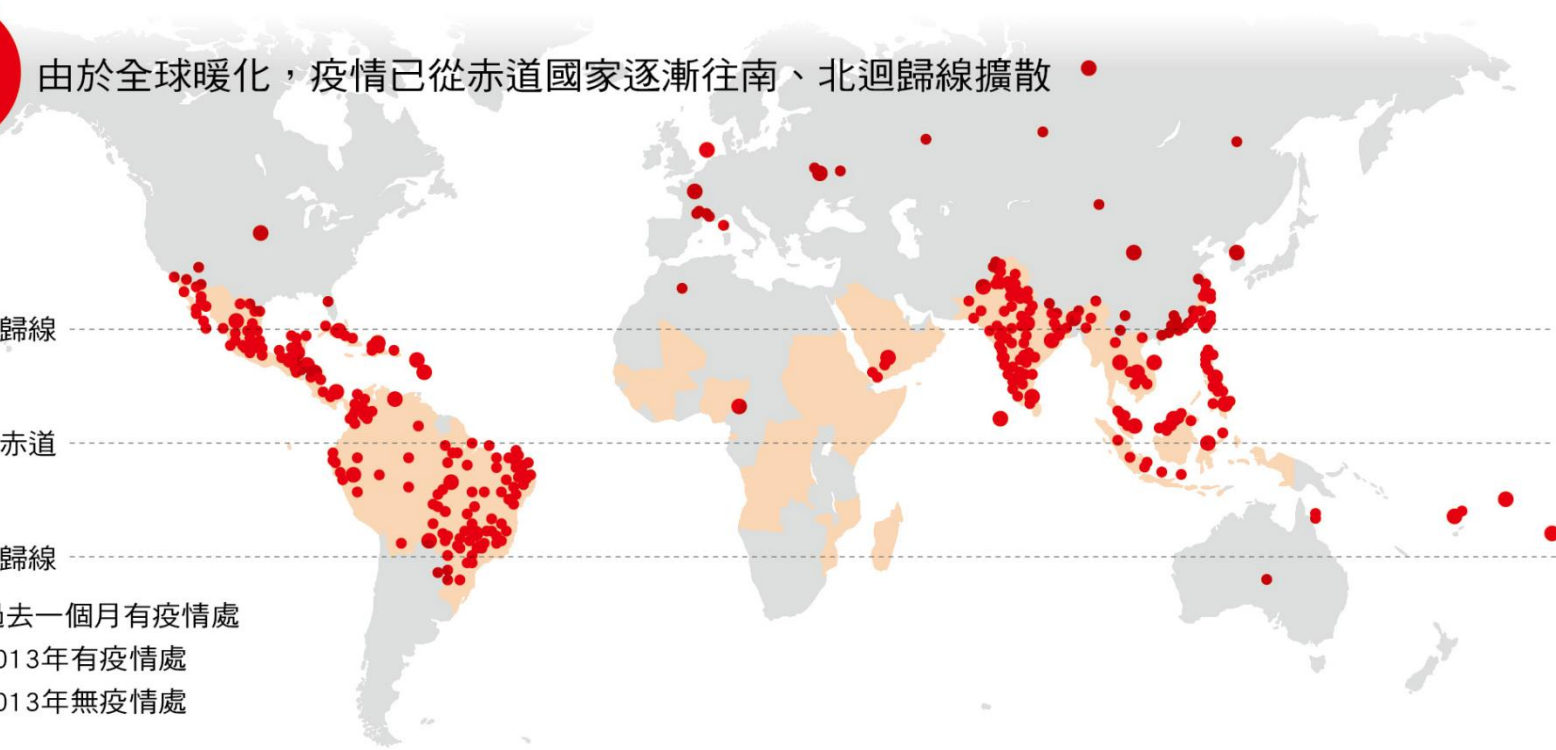
由於全球暖化，疫情已從赤道國家逐漸往南、北迴歸線擴散

北迴歸線

赤道

南迴歸線

- 過去一個月有疫情處
- 2013年有疫情處
- 2013年無疫情處





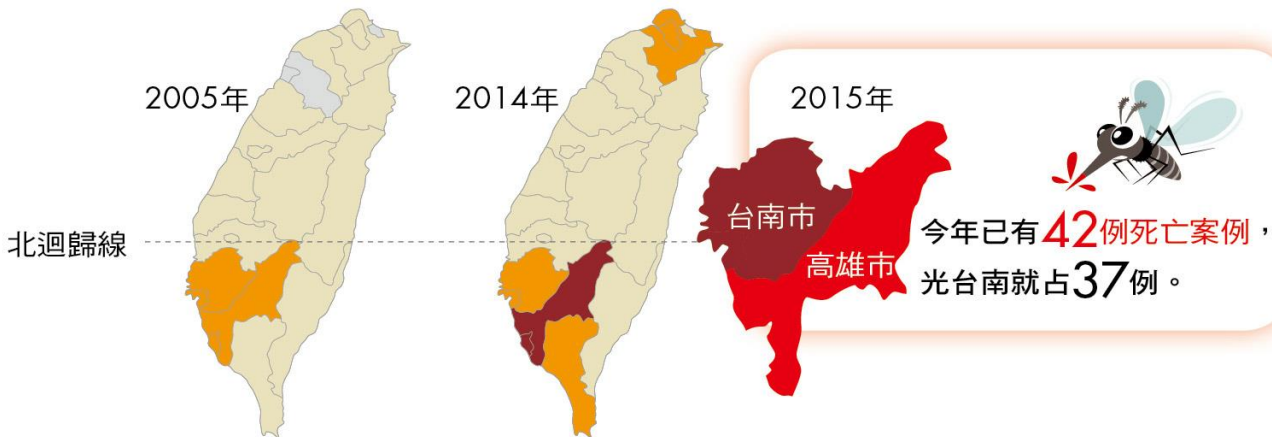
全球對咧等 登革熱疫情高峰期來了！

南台
嚴重

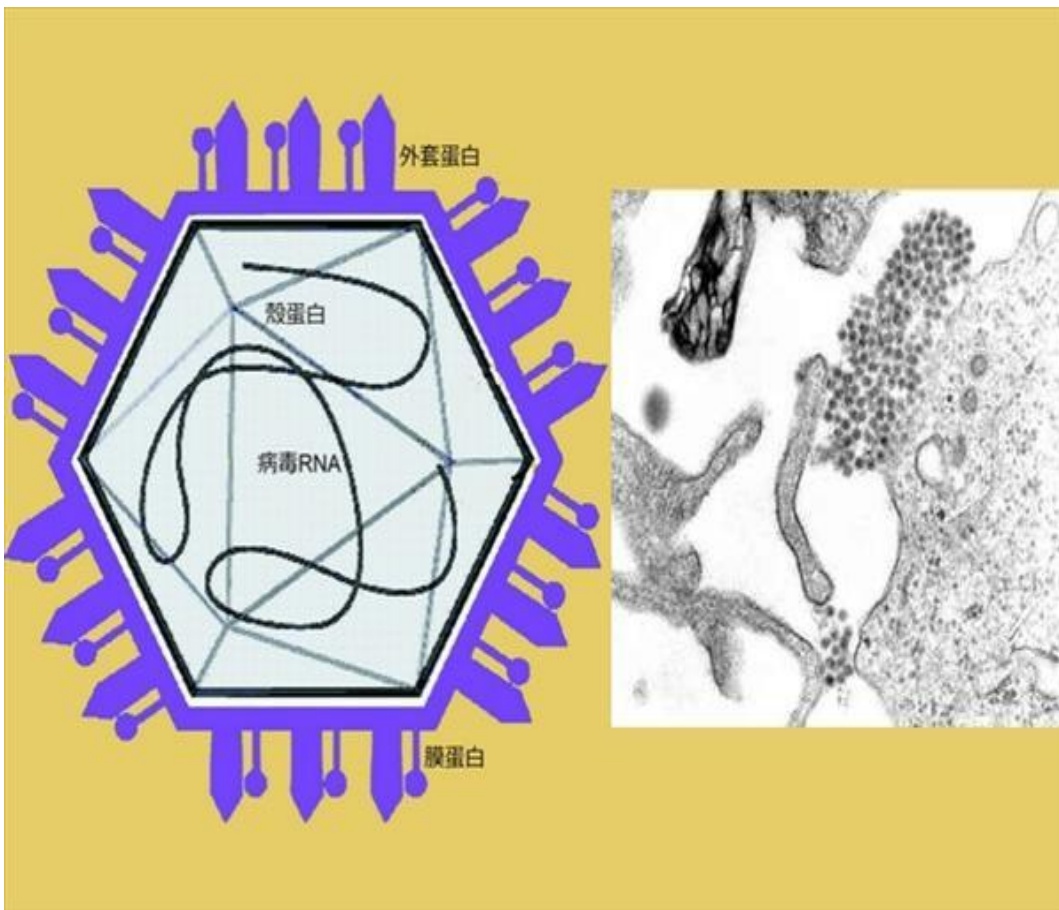
近10年來，南台疫情大爆發，今年全台病例數**1.8萬人**，台南就占了**1.5萬人**

各縣市
全年病例數

- 10001人以上
- 1001~1000人
- 51~1000人
- 1~50人
- 0人

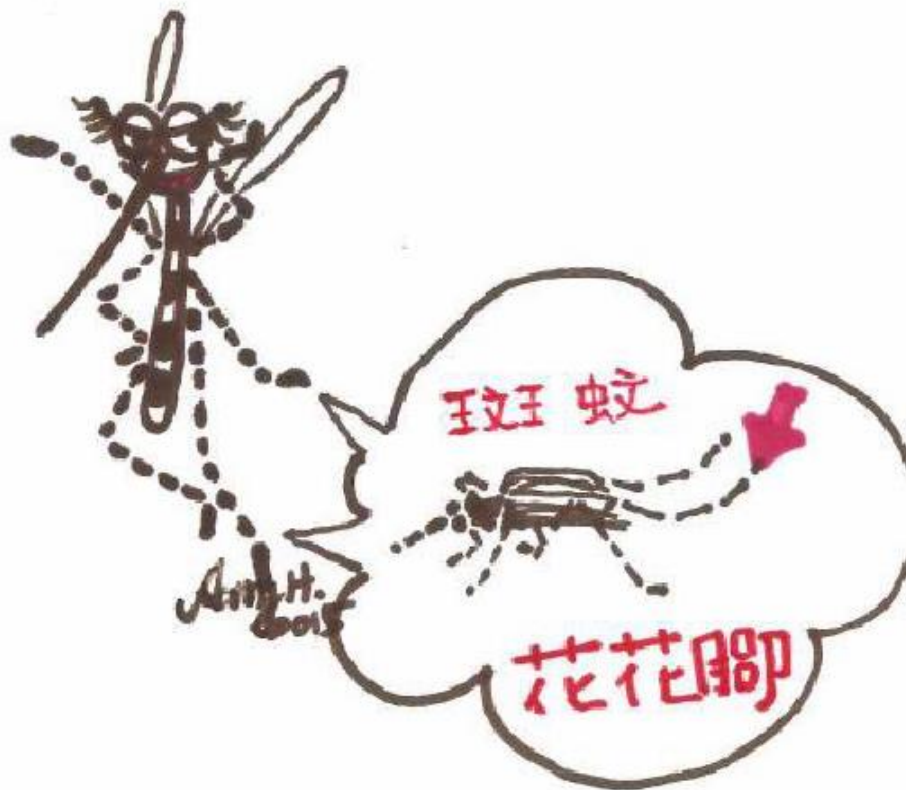


黃病毒科 (*Flaviviridae*) 黃病毒屬 (*Flavivirus*) 中的登革病毒亞屬



- 30~50 nm
- 20面體核殼
- 雙層脂質套膜
- 單股正相RNA
- 7種非結構蛋白
(NS1、NS2a、NS2b、NS3、NS4a、NS4b、NS5)
- Host: 人、靈長類
- 一、二、三、四種血清型
 - 第一型和第二型較常見
 - 感染過的型別，有終身免疫力
 - 再次感染不同型別（特別是第二型），有較高風險發生登革熱重症

病媒蚊



埃及斑蚊



白線斑蚊



埃及斑蚊



白線斑蚊

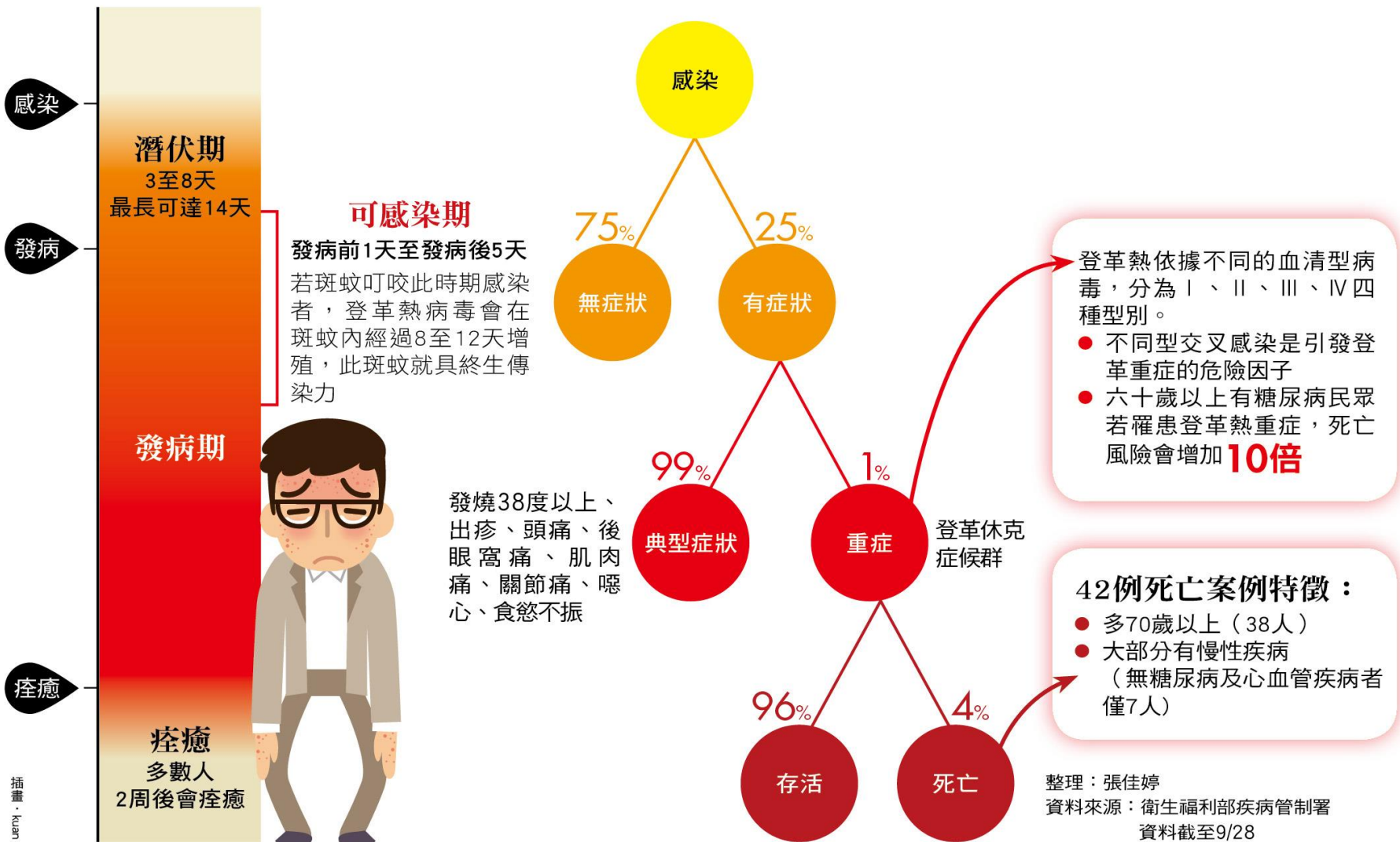
6個月以上	蟲卵抗旱能力	3個月
人工容器	幼蟲孳生地	人工容器、天然容器
胸部背測有一對彎曲白線條紋及中間兩條縱線	外觀特色	胸部背面有一條白線
室內	成蟲棲息習性	室外
人為主	吸血對象	人、貓、狗等
警覺性高，常更換吸血對象	叮咬習性	警覺性低，吸飽才離開
快	疾病傳播速度	慢
100~150粒	吸血後產卵數	80~120粒
30天	雌性成蚊壽命 (僅雌蚊會吸血)	15天
北迴歸線以南	分布	全台海 1500公尺以下地區

整理：張佳婷

傳播途徑



登革熱一發病，會讓人生不如死



登革熱 症狀

發燒 38°C 以上

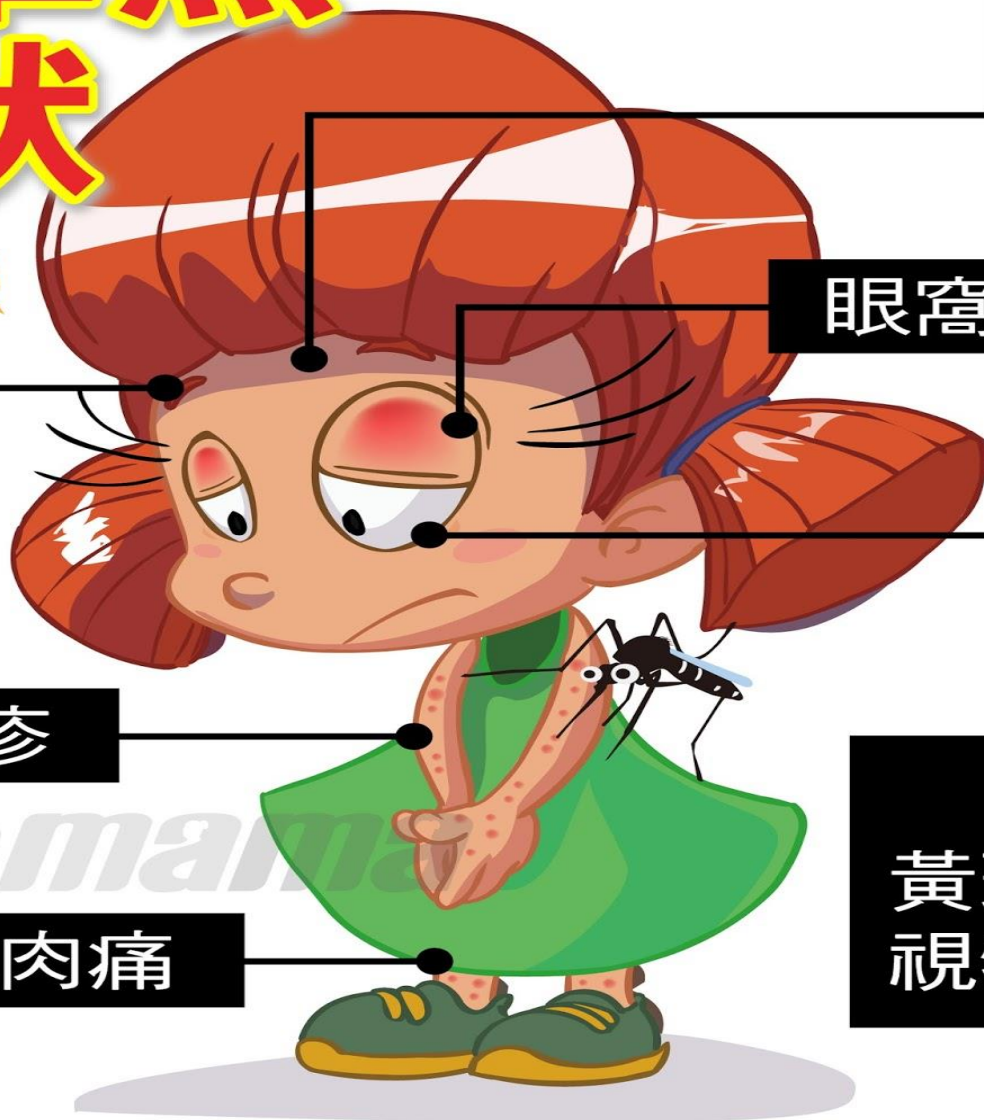
眼窩後疼痛

頭痛

紅疹

登革熱
黃斑病變：
視物有暗點

關節肌肉痛



熱血出血警 九大警示徵兆



實驗室檢驗

- 病毒分離培養
- 病毒核酸檢驗RT-PCR
- 登革熱NS1、IgM、IgG

Positive

NS1 Positive



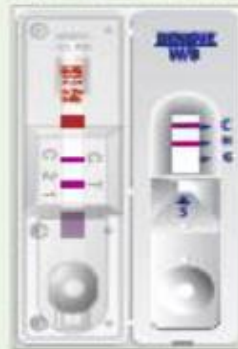
IgG Positive



IgM Positive



NS1/IgM Positive



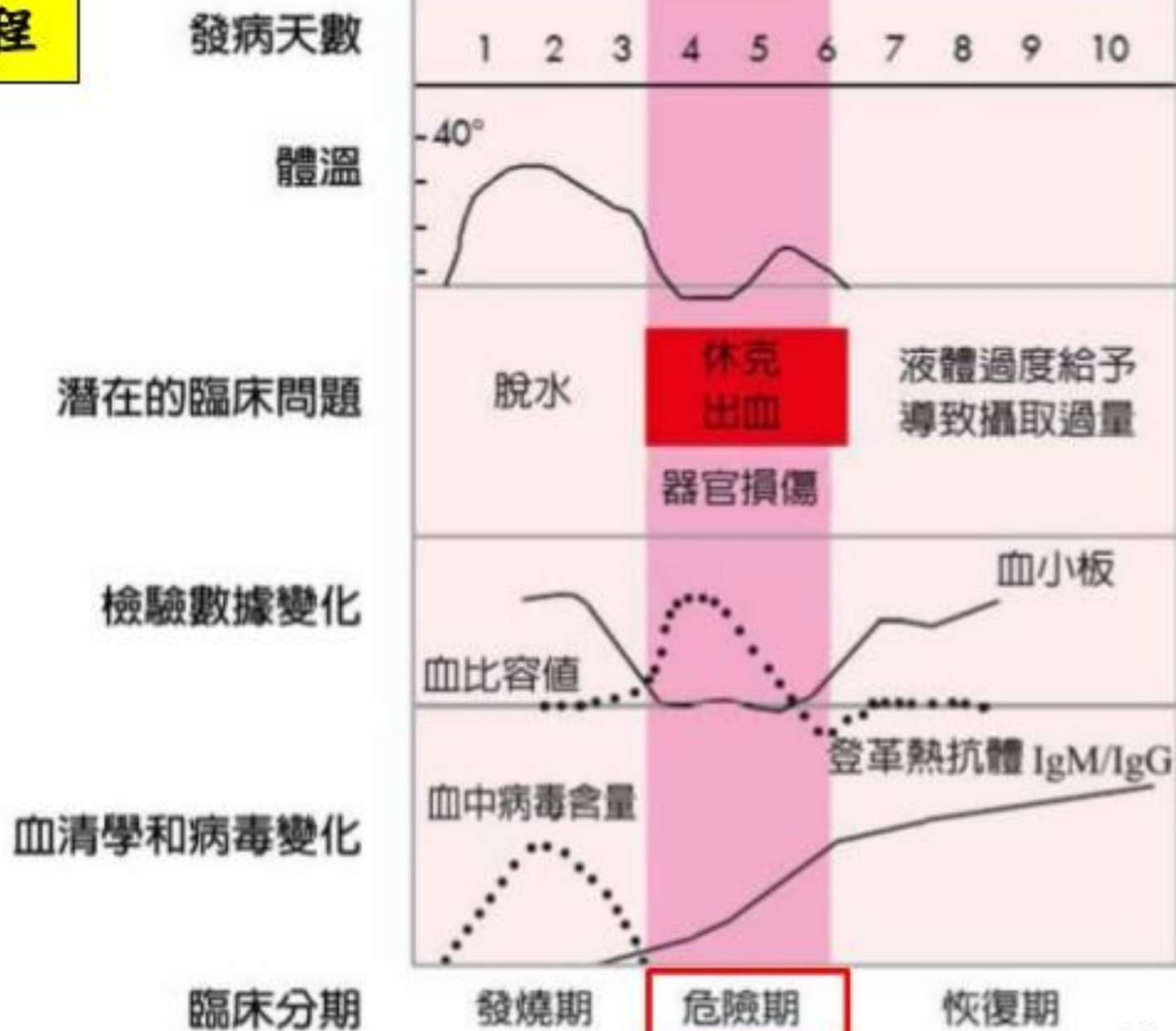
IgG/IgM Positive



Negative



登革熱病程



治療

- 登革熱
 - 沒有特效藥物可積極治療
 - 採支持性療法，舒緩症狀、減輕病人痛苦
 - 補充體液防止休克及脫水。

疫苗

耗時20餘年研發，[世界衛生組織](#)（[WHO](#)）20160415
批准了世界第一批[登革熱疫苗](#)Dengvaxia



全球第一支合法上市的登革熱疫苗

臨床試驗結果



$\frac{2}{3}$

的受試者成功達到對4型登革熱病毒的免疫力



88.5%

有效降低登革出血熱發生率



93%

的受試者無嚴重的副作用

登革熱是「環境病」，唯有大家一起奮戰，才可以讓登革熱遠離，大家一起加油！



清除積水

清除積水

清除積水



著淺色長袖衣物

使用有效防蚊液
(DEET / Picaridin)



優先就近處理

無需過早篩檢

注意危險徵象